

OSA 2 KEVÄTAURINGON VAIKUTUKSIA

SÄV. JA SOV. LIISA LIPAS

♩ = 60 **INTRO** 11

12 **A** CANTABILE *mp*

16

20 **B** *mf* 2

26 **C** CANTABILE *mf*

30

33 **D** *p* 3

37 **E** *mf* **F** 2 6

OSA 2 KEVÄTAURINGON VAIKUTUKSIA

SÄV. JA SOV. LIISA LIPAS

♩ = 60 INTRO 11

12 A CANTABILE
mp

16

20 B
mf

26 C CANTABILE
mf

30 D
p

37 E
mf

38 F
mf

OSA 2 KEVÄTAURINGON VAIKUTUKSIA

SÄV. JA SOV. LIISA LIPAS

$\text{♩} = 60$ **INTRO** 11

12 **A** CANTABILE *mp*

16

20 **B** *mf*

26 **C** CANTABILE *mf*

30

33 **D** CANTABILE *mf*

37 **E** *mf*

38

40 **F** *mf* 6

OSA 2 KEVÄTAURINGON VAIKUTUKSIA

SÄV. JA SOV. LIISA LIPAS

$\text{♩} = 60$ **INTRO** 11

12 **A** CANTABILE *mp*

16

20 **B** *mf*

26 **C** CANTABILE *mf*

33 **D** *p* 3 **E** *mf*

38

40 **F** 6

ALTO SAXOPHONE 1

OSA 2 KEVÄTAURINGON VAIKUTUKSIA

SÄV. JA SOV. LIISA LIPAS

♩ = 60 **INTRO** 11

12 **A** 8

20 **B** 6

26 **C** 7 **D** 4

37 **E** 3

40 **F** *mf*

OSA 2 KEVÄTAURINGON VAIKUTUKSIA

SÄV. JA SOV. LIISA LIPAS

♩ = 60 **INTRO** 11

12 **A** 8

20 **B** 6

26 **C** 7 **D** 4

37 **E** 3

40 **F** *mf*

TENOR SAXOPHONE 2

OSA 2 KEVÄTAURINGON VAIKUTUKSIA

SÄV. JA SOV. LIISA LIPAS

♩ = 60 **INTRO** 11

12 **A** 8

20 **B** 6

26 **C** 7 **D** 4

37 **E** 3

40 **F** *mf*

OSA 2 KEVÄTAURINGON VAIKUTUKSIA

SÄV. JA SOV. LIISA LIPAS

♩ = 60 **INTRO** 11

12 **A** 8

20 **B** 6

26 **C** 7 **D** 4

37 **E**

mf *fp* *mf*

40 **F**

TRUMPET 1

OSA 2 KEVÄTAURINGON VAIKUTUKSIA

SÄV. JA SOV. LIISA LIPAS

$\text{♩} = 60$ **INTRO** 11

12 **A** 8

20 **B** 6

26 **C** 7 **D** 4

37 **E**

mf *fp* *mf* *fp* *mf*

40 **F**

TRUMPET 2

OSA 2 KEVÄTAURINGON VAIKUTUKSIA

SÄV. JA SOV. LIISA LIPAS

♩ = 60 **INTRO** 11

12 **A** 8

20 **B** 6

26 **C** 7 **D** 4

37 **E**

mf *fp* *mf* *fp* *mf*

40 **F**

OSA 2 KEVÄTAURINGON VAIKUTUKSIA

SÄV. JA SOV. LIISA LIPAS

♩ = 60 **INTRO** 11

12 **A** 8

20 **B** 6

26 **C** 7 **D** 4

37 **E**

40 **F**

OSA 2 KEVÄTAURINGON VAIKUTUKSIA

SÄV. JA SOV. LIISA LIPAS

♩ = 60 **INTRO** 11

12 **A** 8

20 **B** 6

26 **C** 7 **D** 4

37 **E**

40 **F**

TROMBONE 1

OSA 2 KEVÄTAURINGON VAIKUTUKSIA

♩ = 60

INTRO

SÄV. JA SOV. LIISA LIPAS

11

12

A

8

20

B

6

26

C

mp

30

D

3

p

37

E

2

40

F

mf

OSA 2 KEVÄTAURINGON VAIKUTUKSIA

♩ = 60

INTRO

SÄV. JA SOV. LIISA LIPAS

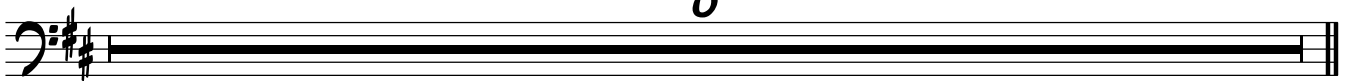
11



12

A

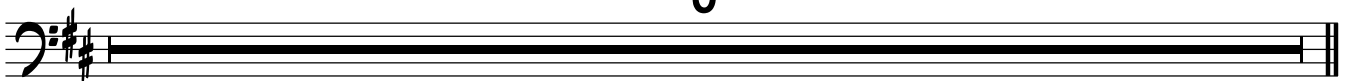
8



20

B

6



26

C



mp

30

D

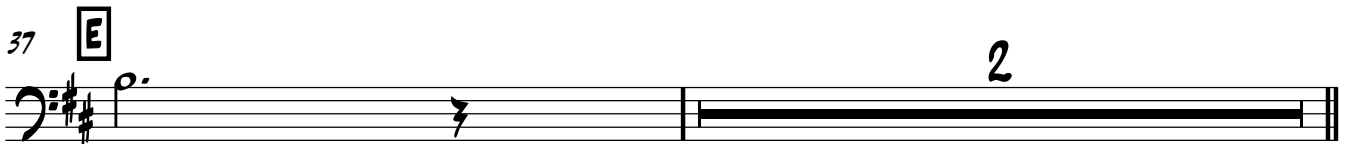
4



37

E

2



40

F



mf

TROMBONE 3

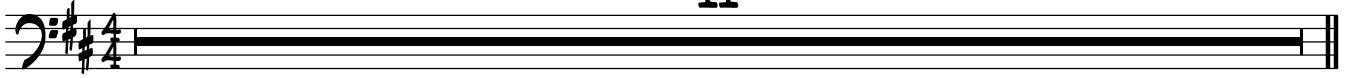
OSA 2 KEVÄTAURINGON VAIKUTUKSIA

♩ = 60

INTRO

SÄV. JA SOV. LIISA LIPAS

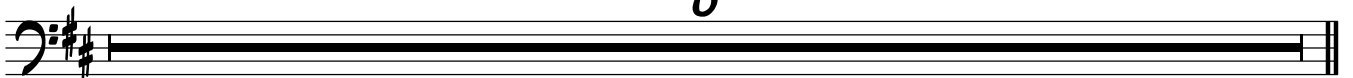
11



12

A

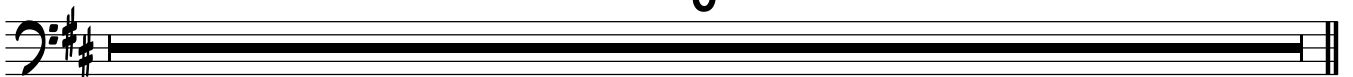
8



20

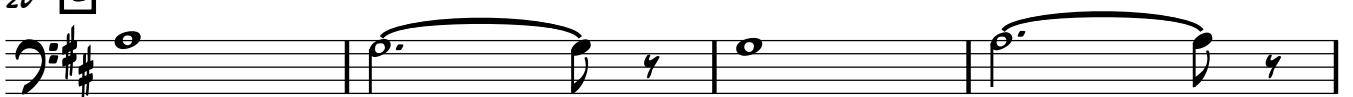
B

6



26

C



mp

30

D

3



p

37

E

2



40

F



mf

BASS TROMBONE

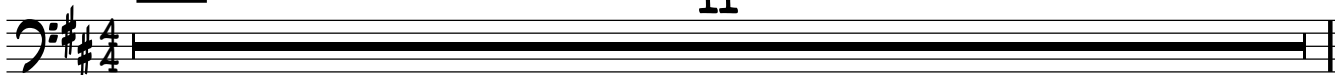
OSA 2 KEVÄTAURINGON VAIKUTUKSIA

♩ = 60

INTRO

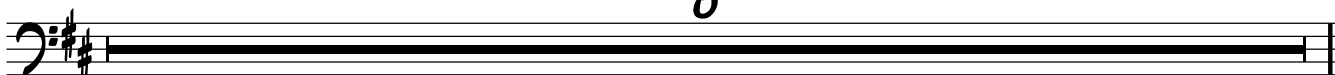
SÄV. JA SOV. LIISA LIPAS

11



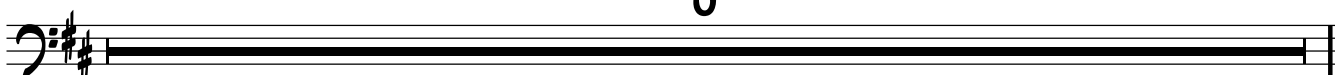
12 **A**

8



20 **B**

6

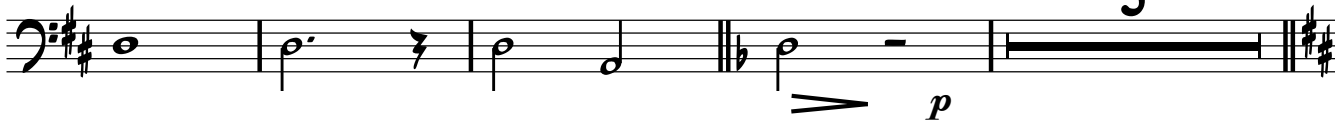


26 **C**



30 **D**

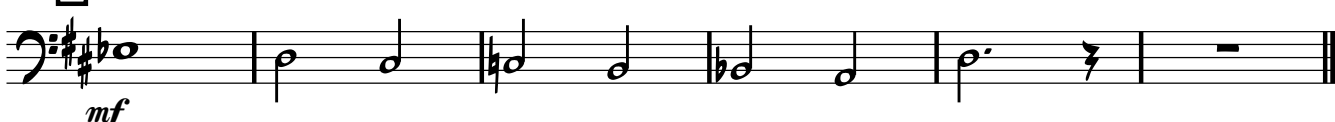
3



37 **E**



40 **F**



OSA 2 KEVÄTAURINGON VAIKUTUKSIA

SÄV. JA SOV. LIISA LIPAS

♩ = 60 **INTRO**

11

12 **A**

mp

6

20 **B**

mf

2

26 **C** **D** **E**

7 4 2

40 **F**

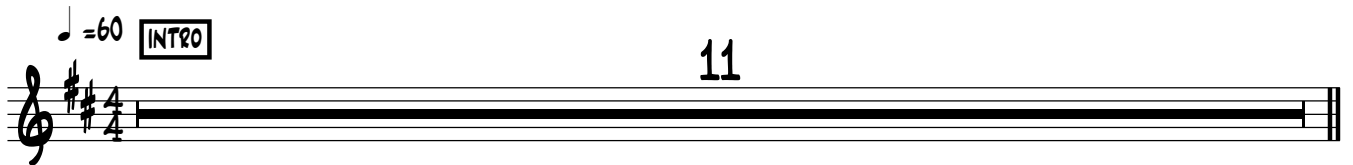
6

VIBRAPHONE

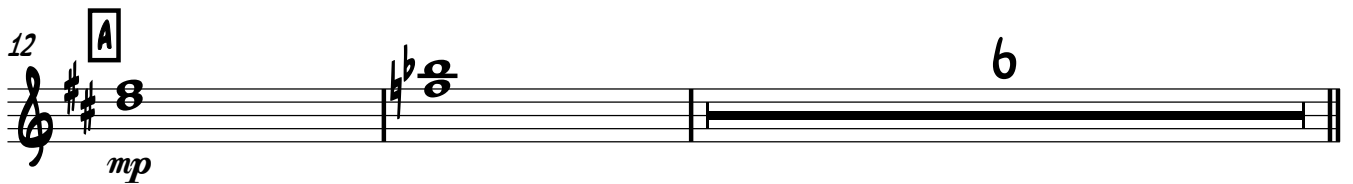
OSA 2 KEVÄTAURINGON VAIKUTUKSIA

SÄV. JA SOV. LIISA LIPAS

♩ = 60 **INTRO** 11



12 **A** *mp* 6



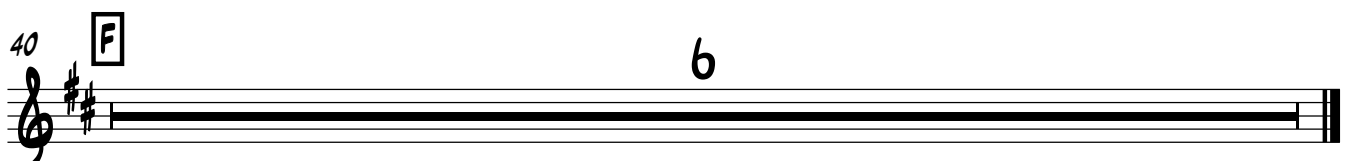
20 **B** *mf*



26 **C** 7 **D** 4 **E** *mf*



40 **F** 6



OSA 2 KEVÄTAURINGON VAIKUTUKSIA

SÄV. JA SOV. LIISA LIPAS

♩ = 60

INTRO 5

mp

12 **A**

mf

20 **B**

mf

23

mf

24

25

26 **C**

mf

27

28

29

30

31

32

33

40

OSA 2 KEVÄTAURINGON VAIKUTUKSIA

SÄV. JA SOV. LIISA LIPAS

♩ = 60

INTRO 4

mp

12 **A**

20 **B**

PIZZ.

26 **C**

ARCO
CANTABILE

mf

30 **D**

p

37 **E**

mp

38 **F** 4

mf *f*

44 **G**

PIZZ.

OSA 2 KEVÄTAURINGON VAIKUTUKSIA

SÄV. JA SOV. LIISA LIPAS

♩ = 60 **INTRO** 4

mp

12 **A**

mp

20 **B**

mf

24

25

26 **C** ARCO CANTABILE

mf

33 **D** CANTABILE

37 **E** **F** 4 PIZZ.

mf < f

OSA 2 KEVÄTAURINGON VAIKUTUKSIA

♩ = 60 **INTRO** **3** CHANGE BOW IMPERCEPTIBLY SÄV. JA SOV. LIISA LIPAS

mp

12 **A**

mp

20 **B** PIZZ.

PIZZ.

26 **C**

mp

30 **D** ARCO *mf* *p*

mf *p*

37 **E** **F** **4** PIZZ.

mp *mf* *f* *PIZZ.*

OSA 2 KEVÄTAURINGON VAIKUTUKSIA

SÄV. JA SOV. LIISA LIPAS

♩ = 60 **INTRO**
 2 CHANGE BOW IMPERCEPTIBLY
p < *mp*

12 **A**

20 **B** PIZZ.

26 **C**

30 **D** ARCO
mf *p*

37 **E**
mp *mf* *f*

40 **F** 4 PIZZ.

VIOLA

OSA 2 KEVÄTAURINGON VAIKUTUKSIA

SÄV. JA SOV. LIISA LIPAS

$\text{♩} = 60$ **INTRO**
2
CHANGE SOW IMPERCEPTIBLY
 $p < mp$

12 **A**

20 **B** PIZZ.

26 **C**

30 **D** ARCO mf p

37 **E** mp mf f

40 **F** 4 PIZZ.

OSA 2 KEVÄTAURINGON VAIKUTUKSIA

INTRO

♩ = 60

CHANGE BOW IMPERCEPTIBLY

SÄV. JA SOV. LIISA LIPAS

p < *mp*

12 **A**

20 **B** PIZZ.

26 **C**

30 ARCO v
mf

33 **D** CANTABILE

37 **E** mf f

40 **F** 4 PIZZ.

VIOLONCELLO 2 (OPTIONAL)

OSA 2 KEVÄTAURINGON VAIKUTUKSIA

INTRO

♩ = 60

CHANGE BOW IMPERCEPTIBLY

SÄV. JA SOV. LIISA LIPAS

p *mp*

12 **A**

20 **B**

PIZZ.

26 **C** ARCO

30

ARCO
mf *p*

37 **E**

mp *mf* *f*

40 **F**

4 PIZZ.

CONTRABASS

OSA 2 KEVÄTAURINGON VAIKUTUKSIA

INTRO

♩ = 60

CHANGE SOW IMPERCEPTIBLY

SÄV. JA SOV. LIISA LIPAS

p < *mp*

12 **A**

20 **B**

PIZZ.

26 **C** ARCO

30

ARCO
mf **D** *p*

37 **E**

mp *mf* *f*

40 **F**

4 PIZZ.